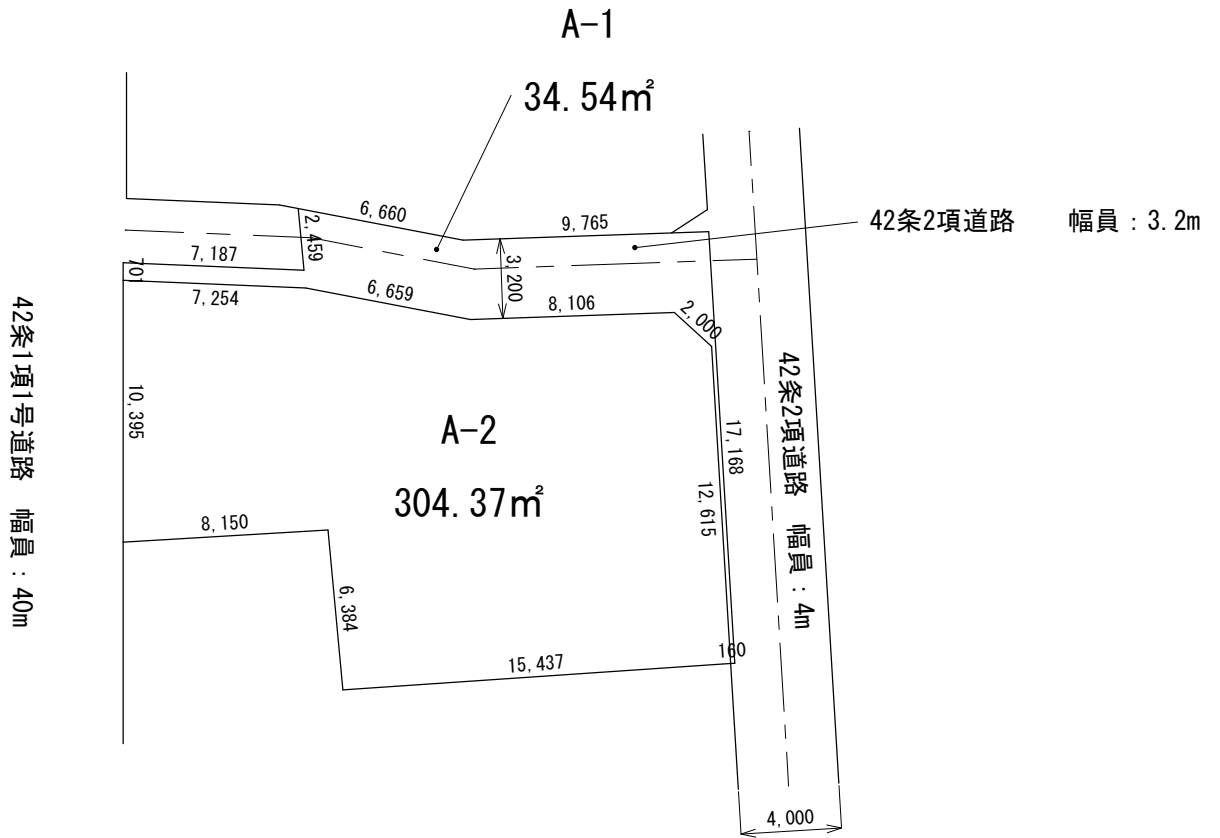
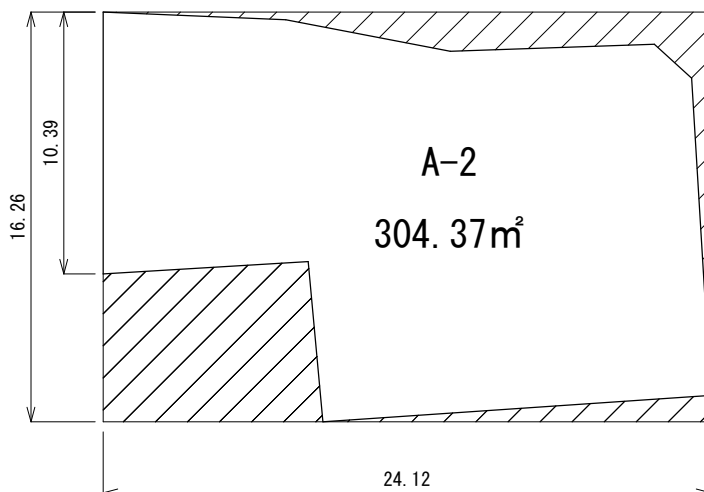


所在地	区画	利用区分	地番	地目	地積	地積計
下谷三丁目	A-1	自用地	8-9の一部	宅地	55.40㎡	58.84㎡
	A-2	公衆用道路	8-9の一部	宅地	3.44㎡	



所在地	区画	利用区分	地番	地目	地積
白山一丁目	A-1	公衆用道路	45-10	宅地	34.54m ²
	A-2	貸家建付地	45-83	宅地	304.37m ²



想定整形地

間口距離：16.26m

奥行距離：24.12m

有効宅地	304.37m ²
陰地面積	87.82m ²
想定整形地地積	392.19m ²
陰地割合	22.3922%

奥行＝地積304.37÷接道間口10.39＝29.29m

所在地

文京区白山一丁目45番83

図面名称

想定整形図

DATE

令和5年2月1日

SCALE

1/300

NO.